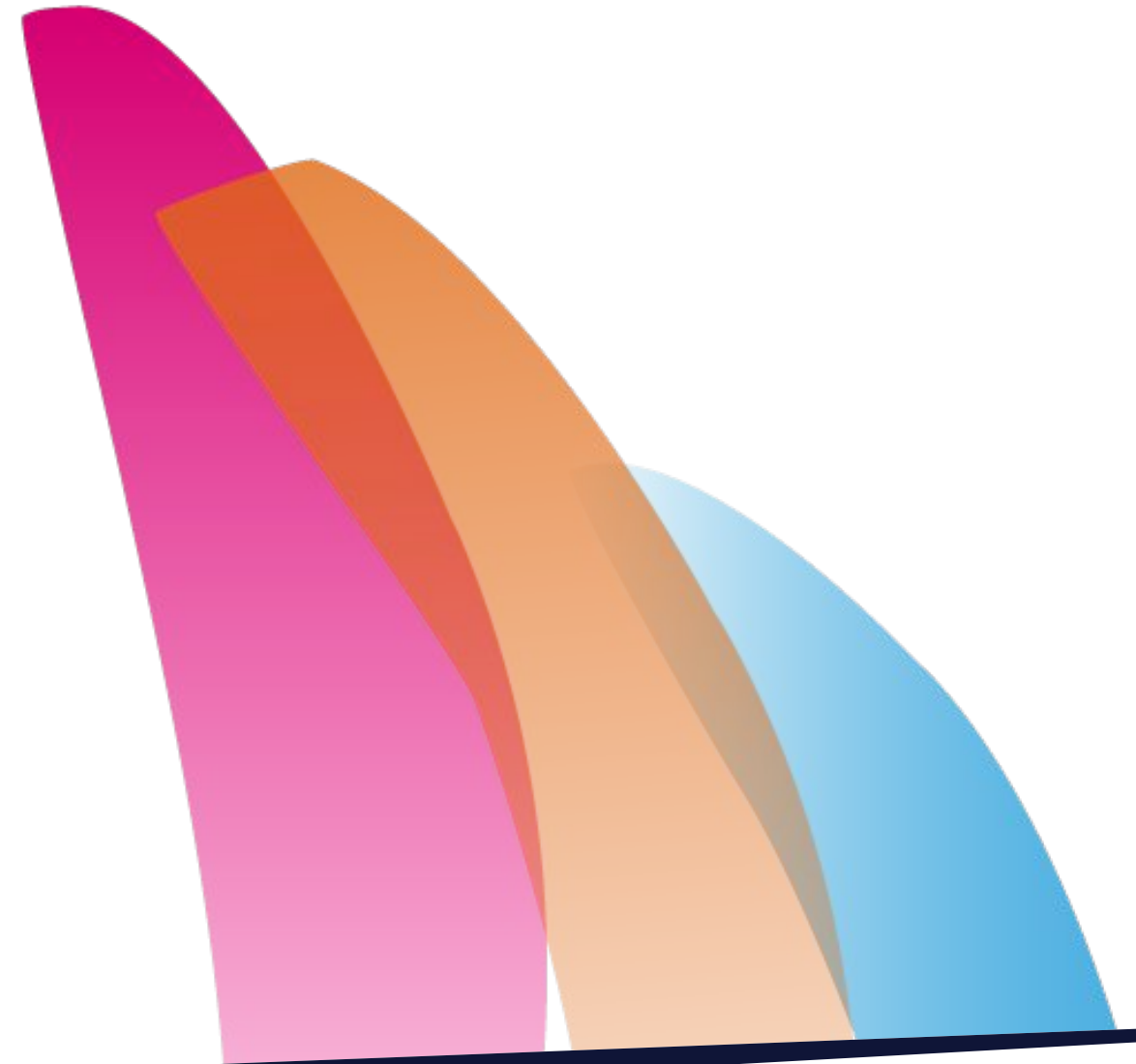


La matinale

Démystifier l'IA en entreprise avec
des exemples concrets

18 Février 2025

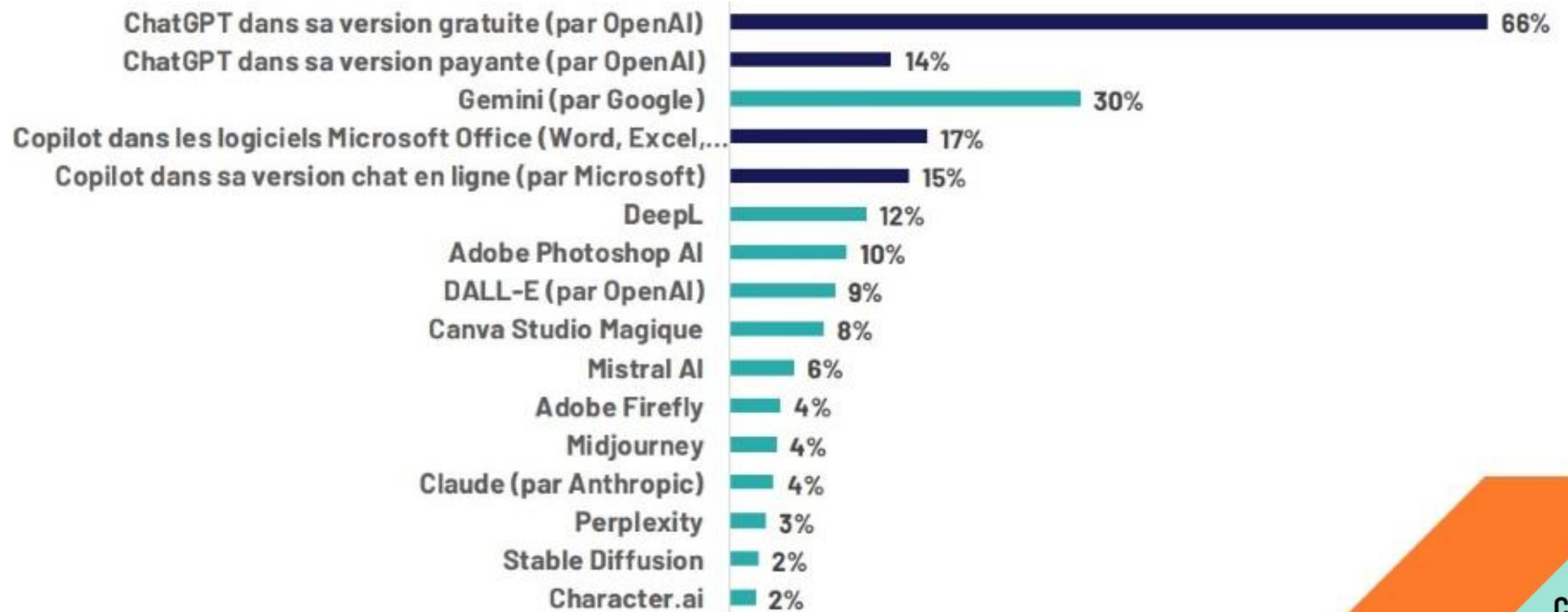




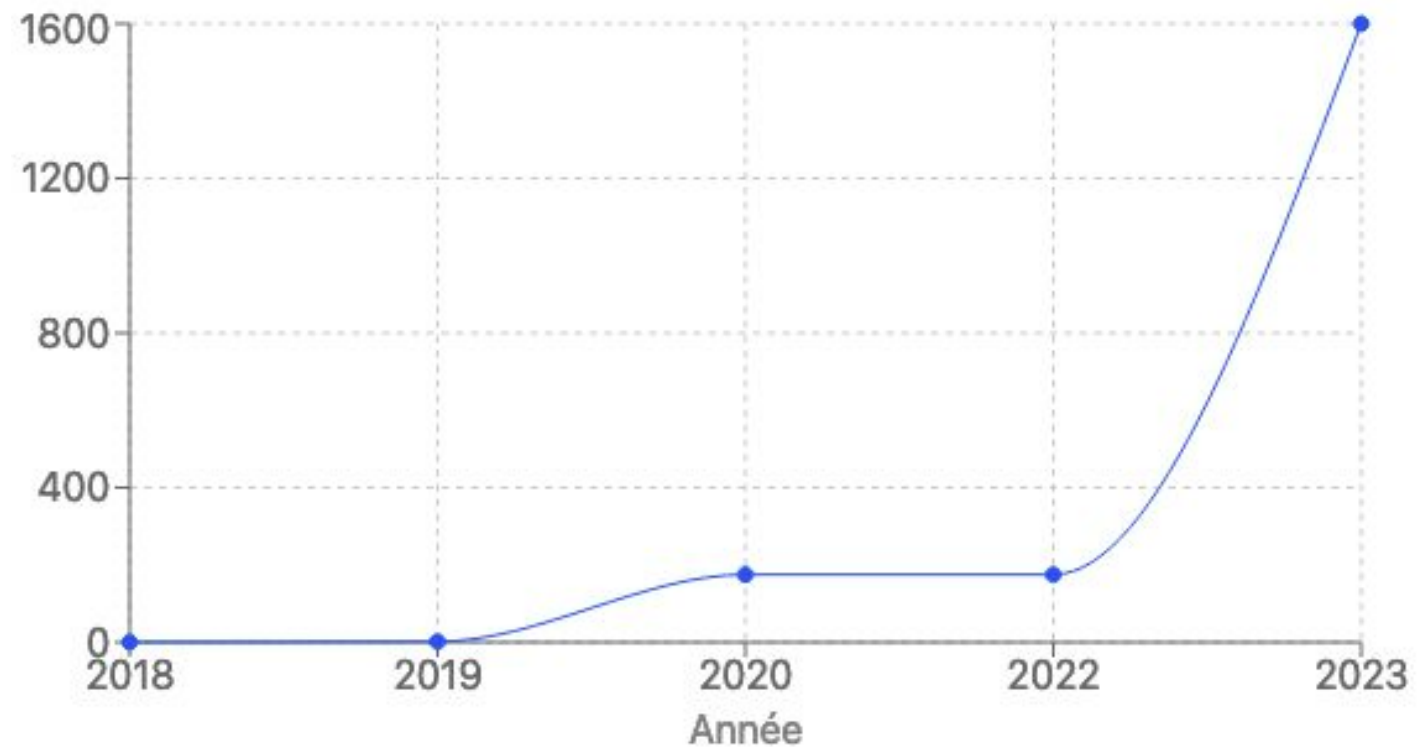
Bonjour !

- Introduction
- Comprendre l'intelligence artificielle
- Avantages pour l'entreprise
- Cas d'usage pour l'entreprise
- Conclusion

Les outils IA en 2025



L'avancée de l'IA



crédits : <https://aituts.com/midjourney-versions/>



V1
Feb 2022



V2
Apr 2022



V3
Jul 2022



V4
Nov 2022



V5
Mar 2023



V5.1
May 2023



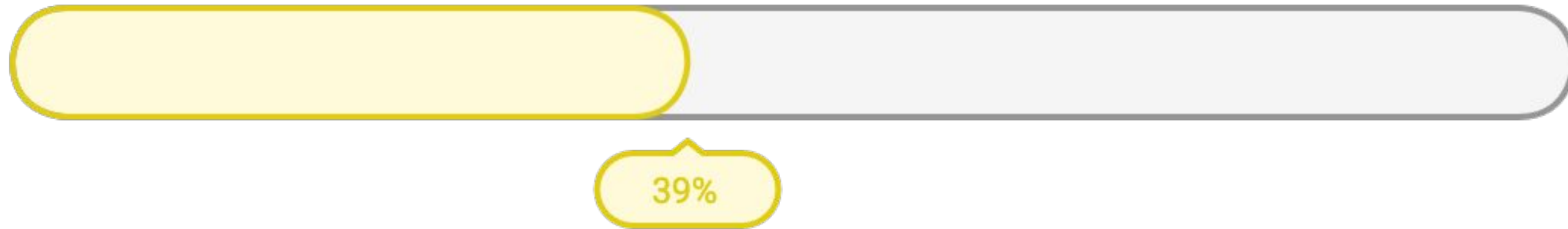
V5.2
Jun 2023



V6
Dec 2023

Connaissance

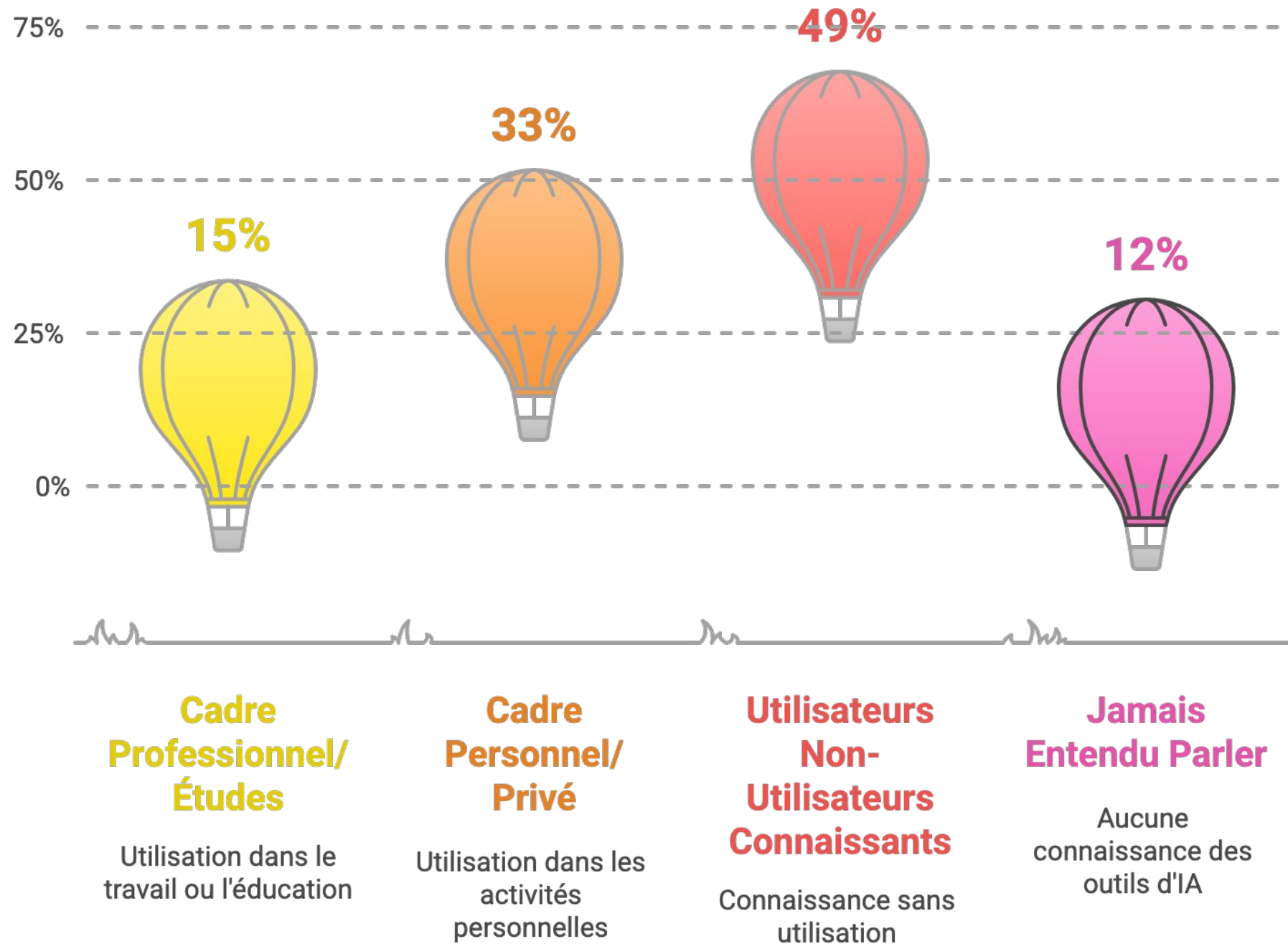
Adoption



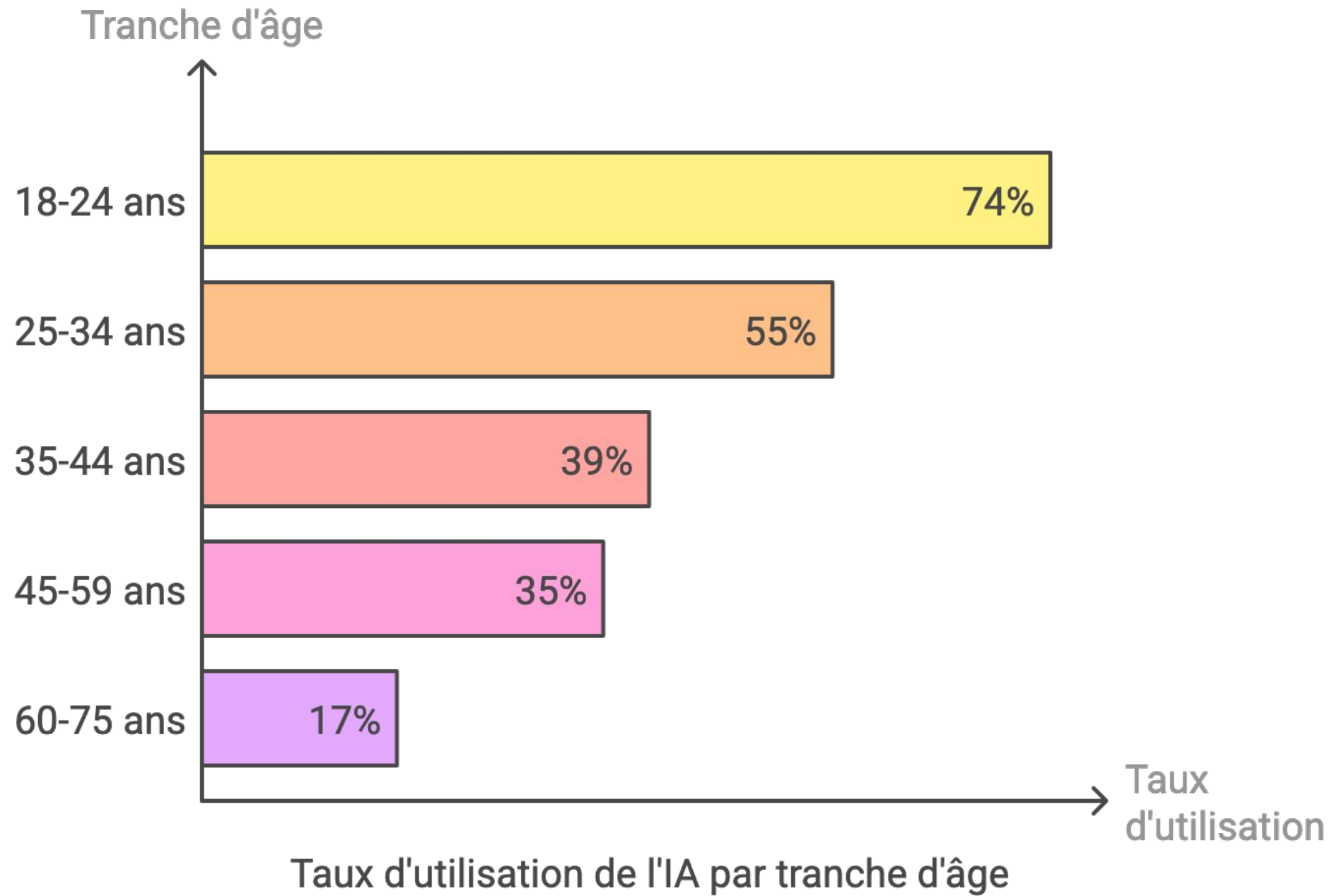
Notoriété



Connaissance



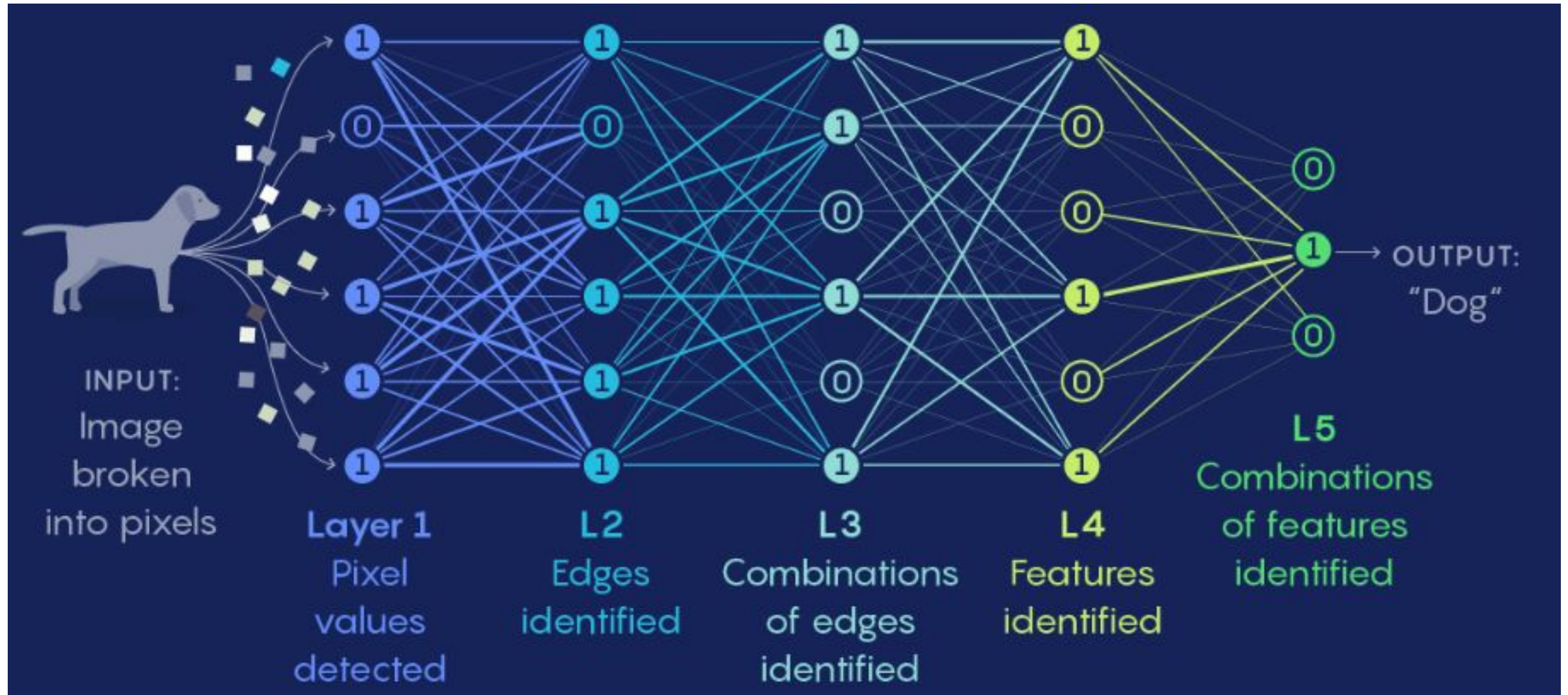
Utilisateurs



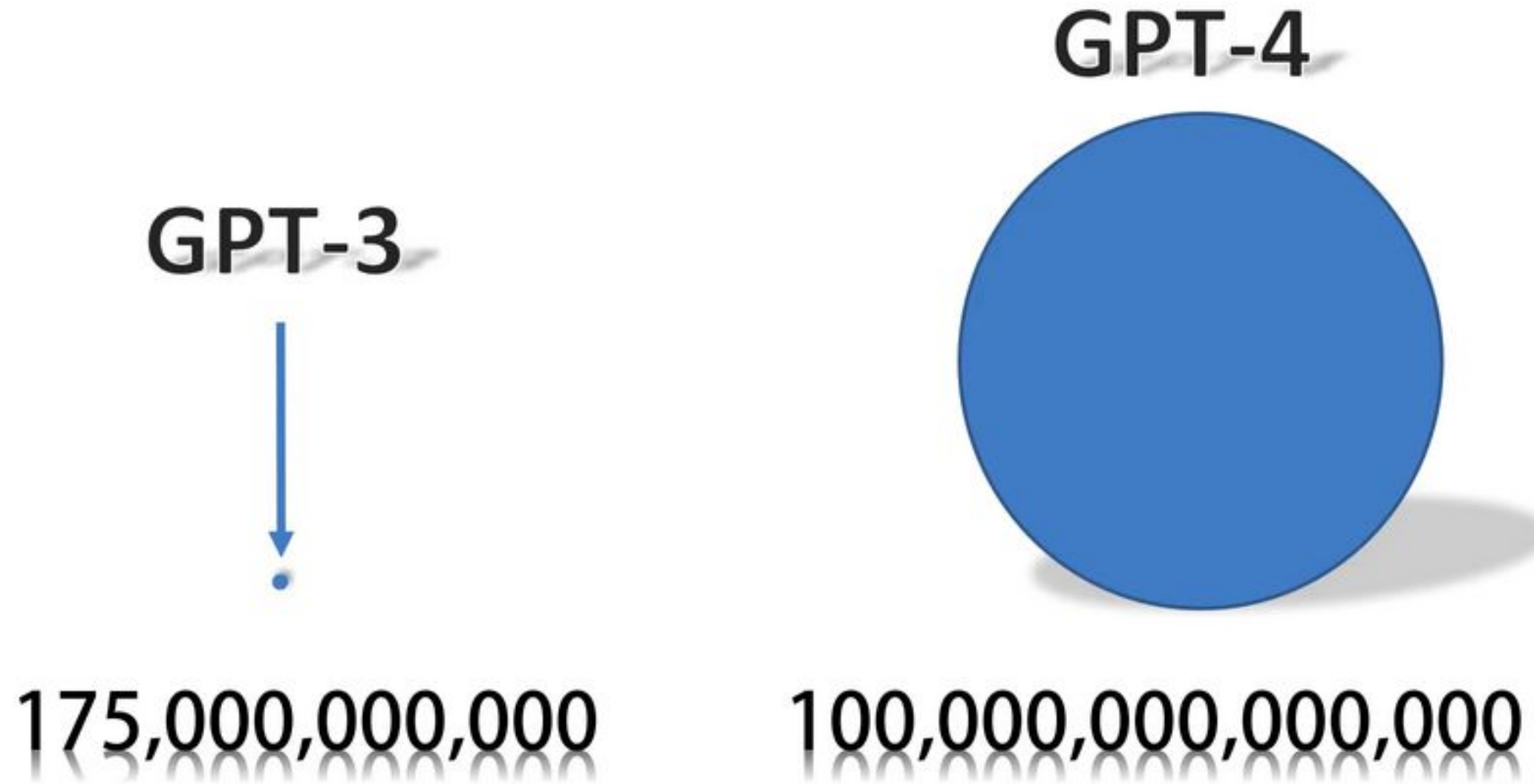


Comprendre l'intelligence artificielle

Le principe



Les paramètres



Le rôle de l'IA

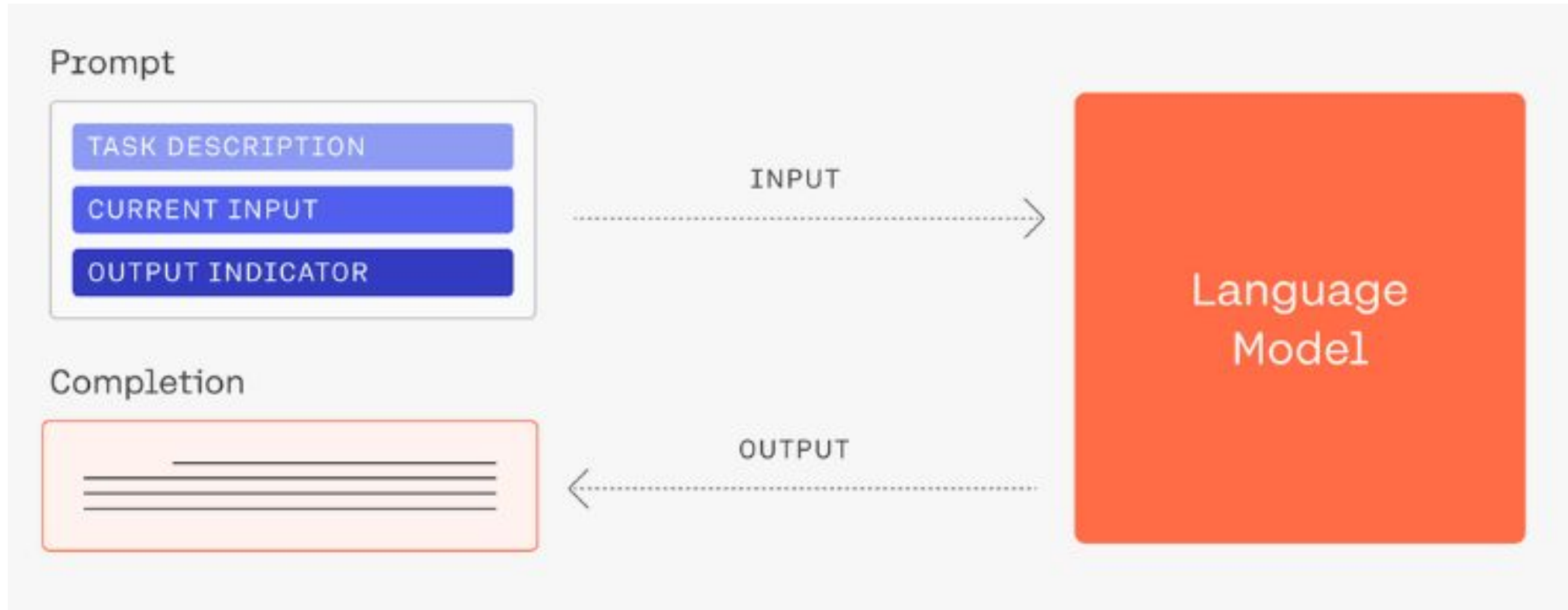
**Rôle de
partenaire**



Rôle de stagiaire

**Rôle de
professeur**

Une requête ?



Les bases

- RÔLE
- ACTION
- CONTEXTE
- EXEMPLE
- FORMAT SOUHAITÉ
- OBJECTIFS



Exemple



Les GPT

Un GPT est un modèle de langage pré-entraîné capable de générer du texte, d'aider à la rédaction, et de répondre à des questions.

Les GPT peuvent être personnalisés pour des tâches spécifiques et intégrés dans divers systèmes. Ils servent d'assistants pour des tâches globales et générales

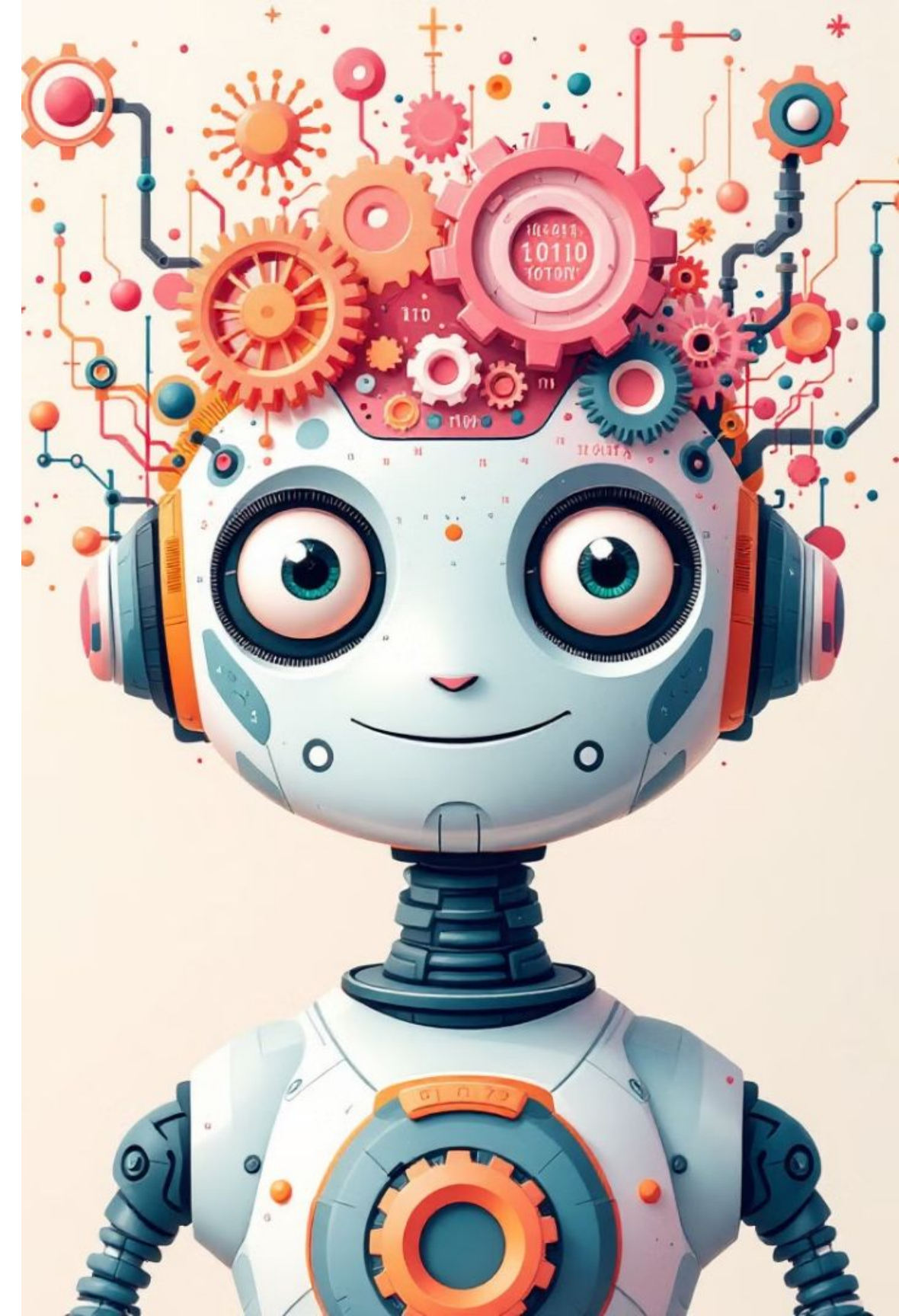


Agent IA

Un agent d'IA est conçu pour aller au-delà des capacités d'un GPT en agissant de manière autonome pour effectuer des tâches.

Les agents d'IA combinent l'intelligence artificielle avec la capacité d'interagir avec le monde extérieur pour effectuer des actions.

Ils comprennent les besoins, réfléchissent et agissent pour atteindre un objectif, automatisant ainsi plusieurs étapes d'un flux de travail

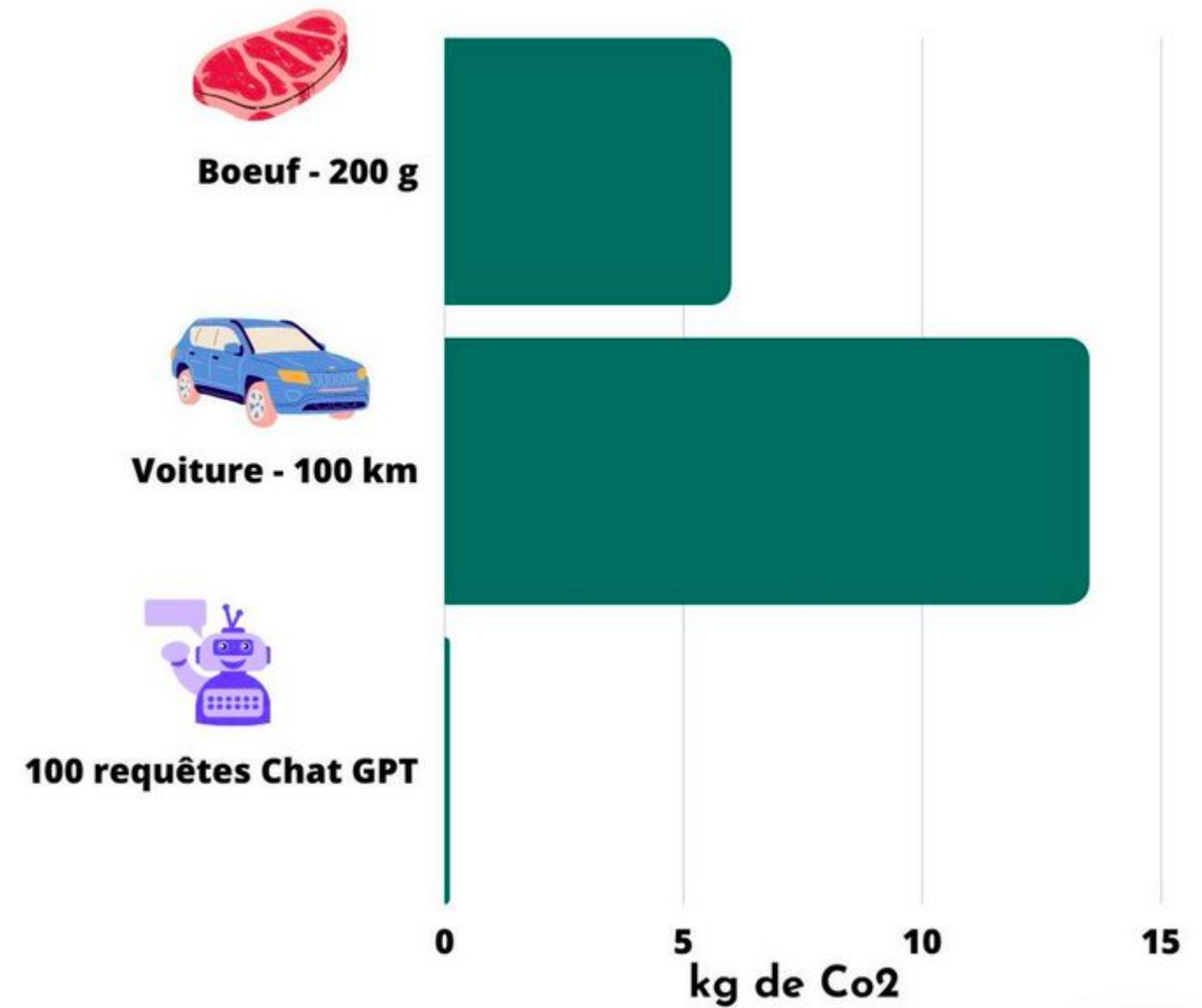


Idées sur l'IA



Impact de l'IA

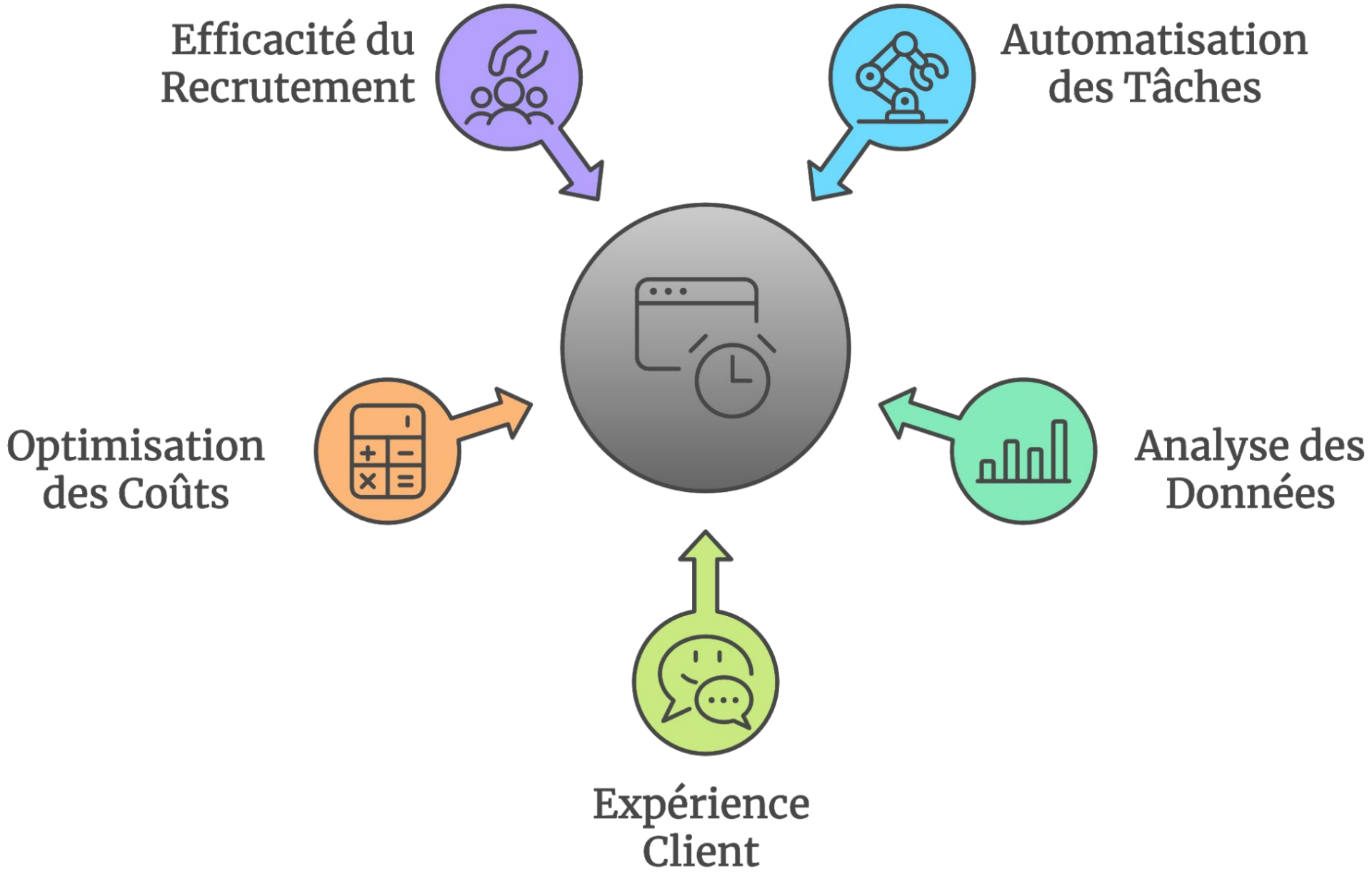
- Consommation d'énergie et émissions de gaz à effet de serre
- Réduction de l'empreinte carbone
- Potentiel positif de l'IA pour l'environnement



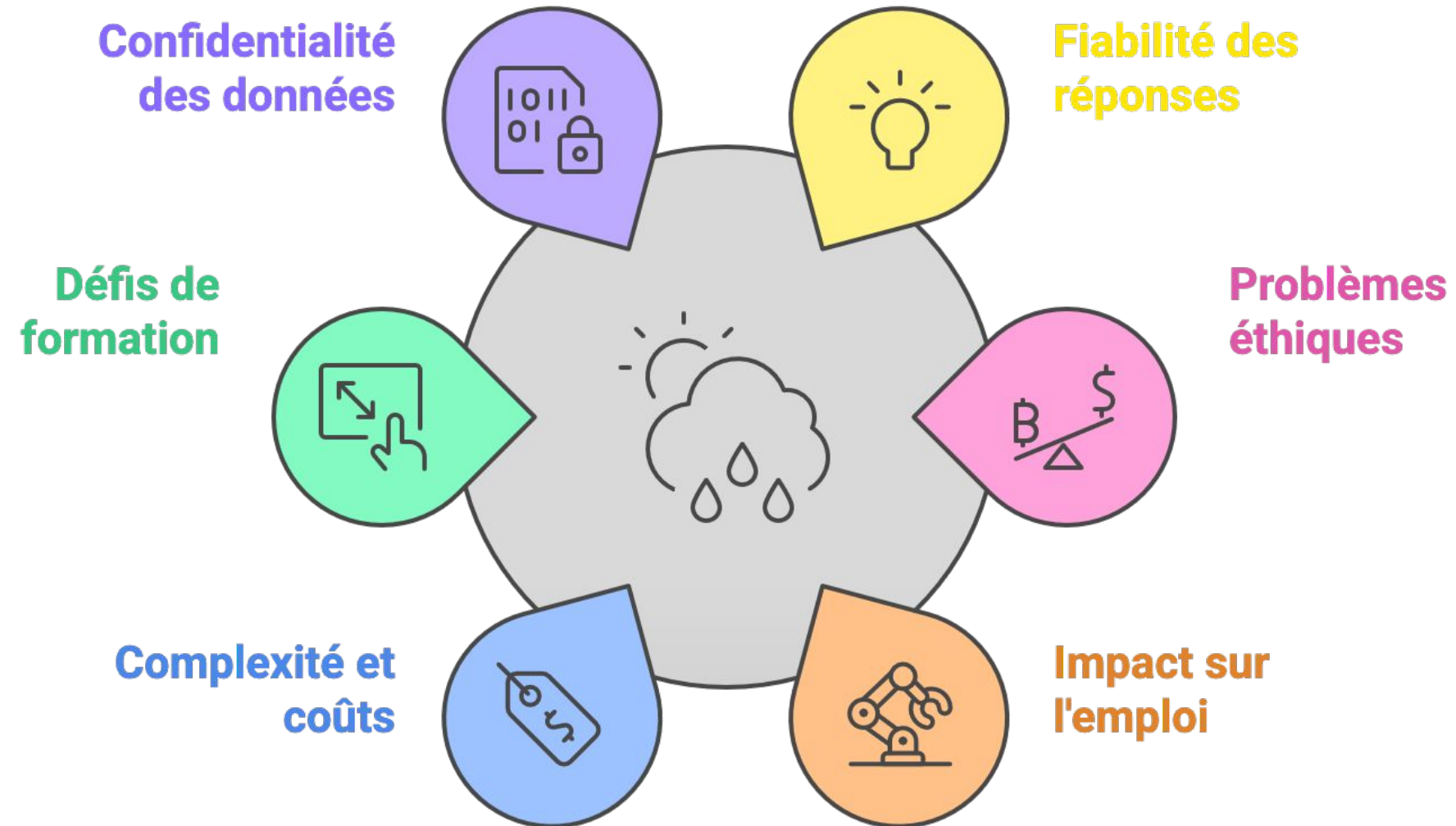


Avantages pour l'entreprise

Avantages de l'IA pour les employeurs



Inconvénients de l'IA





Cas d'usage

Etude de cas:

PME - 100 salariées

Problème : la secrétaire de direction ou responsable RH passe 1h par semaine par conducteur de travaux, ils sont 5, pour réaliser le pointage des salariés



Exemple



Etude de cas: le prompt



tu es un expert en simplification de process en entreprise, je veux simplifier mon process de pointage de mes salariés, en ce moment j'ai ma responsable RH qui passe 1h avec chaque chef d'équipe (elles sont 4) pour faire la saisie du pointage sur un fichier excel , nous avons 100 salariés. Donne moi 3 exemples de solutions pour simplifier ce process.

Voici trois solutions pour simplifier et automatiser votre process de pointage :

1. Utilisation d'une application de pointage automatisée

- Installez une application mobile ou une solution cloud de gestion des présences (ex. : Clockify, Timely, Factorial, Kelio).
- Chaque salarié pointe directement via une tablette à l'entrée ou depuis son smartphone.
- Les chefs d'équipe peuvent valider les pointages en temps réel sans ressaisie.
- La responsable RH peut extraire un rapport automatisé au lieu de compiler les données manuellement.

2. Mise en place d'un badge RFID ou biométrique

- Un lecteur de badge RFID ou un terminal biométrique (empreinte digitale ou reconnaissance faciale) à l'entrée des locaux.
- L'enregistrement est automatique à chaque entrée/sortie, et les données sont centralisées en temps réel.
- Un export direct vers un fichier Excel ou un logiciel RH permet d'éviter la double saisie.

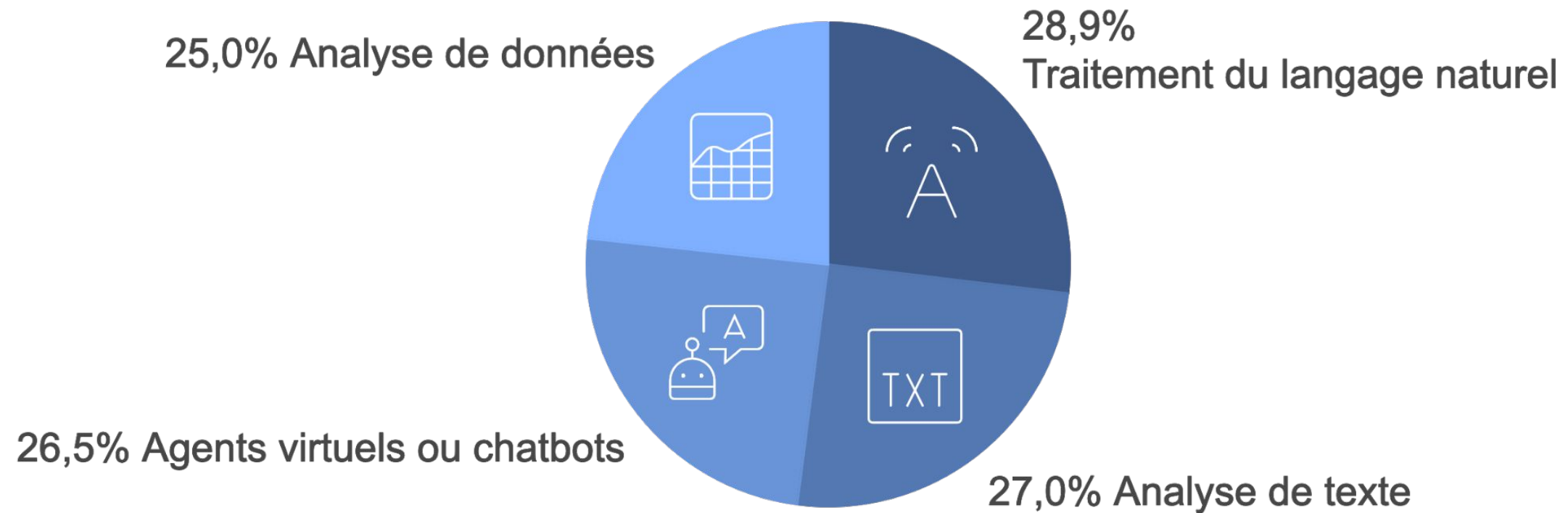
3. Automatisation sur Excel avec un formulaire Smartsuite ou Google Forms

- Chaque chef d'équipe saisit directement les heures de présence sur un formulaire (Google Forms ou Smartsuite).
- Les données sont automatiquement consolidées dans un fichier Excel ou une base de données Smartsuite.
- Un tableau de bord dynamique (Power BI, Google Data Studio) permet à la RH de suivre les pointages sans devoir tout ressaisir.

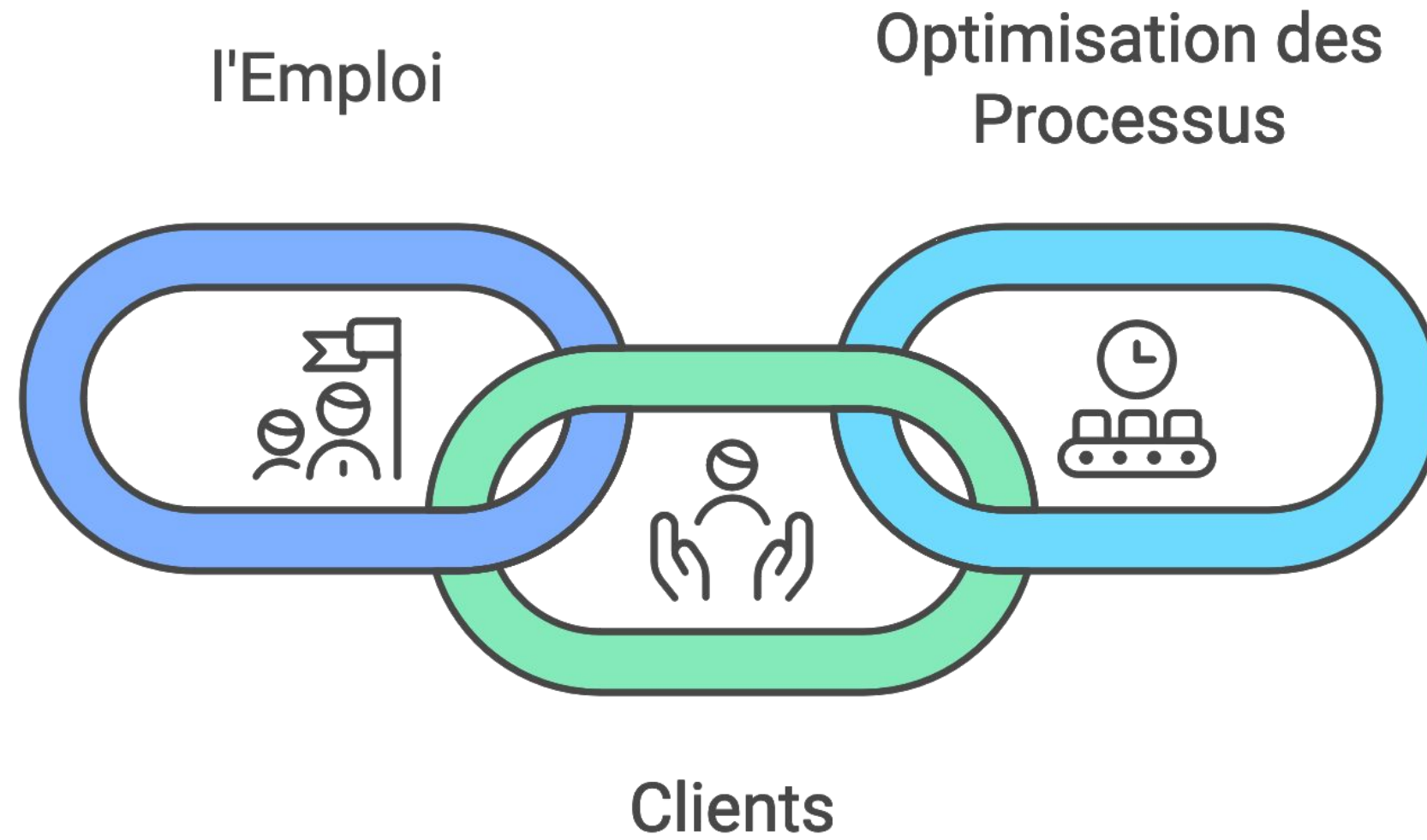
Ces solutions réduisent le temps de traitement et minimisent les erreurs de saisie.

Laquelle te semble la plus adaptée à ton organisation ?

Type d'outils utilisés en entreprise



Les axes



RH

Recrutements

Documents

Évaluation des performances



Commercial

CRM

Données

Prospection

Présentation

Chatbot



Communication

Web

Post

SEO

Analyse



Process

Identifier

Cartographier

Implémenter

Tester

Formation



Culture d'entreprise

Intégrer l'IA dans une entreprise requiert une culture d'entreprise agile, ouverte à l'innovation et à la collaboration entre humains et machines.

- Culture de l'expérimentation
- Encourager la collaboration homme-machine
- Reconnaître les compétences en IA comme stratégiques



Conclusion

- La méthodologie est la clé
- L'humain est central
- L'accessibilité est réelle



Se former à l'intelligence artificielle en entreprise

Des formations **qui pourraient vous intéresser...**



Intelligence artificielle (IA) : optimiser ses tâches et gagner en efficacité grâce à ChatGPT

- 14 heures



Intelligence artificielle : Découvrir l'IA à son poste de travail

- 6 heures



Intelligence artificielle : Configurer ChatGPT comme assistant

- 7 heures



Intelligence artificielle : Utiliser son poste de travail autrement avec l'IA Google et Microsoft

- 7 heures

Ces formations sont aussi proposées sous forme de parcours :

Parcours Be+ : Intelligence artificielle (IA)

- 35 heures



Avec à la clé, une attestation Be+, gage de compétences permettant d'atteindre un niveau d'expertise métier reconnu.

La CCI-NC à vos côtés

Entreprises, vos conseillers CCI sont à votre écoute :

24 31 00

caprelance@cci.nc

Vous aider est notre priorité.

MERCI DE VOTRE ATTENTION

