



Rendez-vous de l'économie

Les Forces Armées de Nouvelle-Calédonie & la Marine Nationale, quelles opportunités pour les entreprises locales ?



MINISTÈRE
DES ARMÉES

*Liberté
Égalité
Fraternité*



Direction du Commissariat d'outre- mer et Groupement de Soutien de la Base de Défense de Nouvelle- Calédonie (DICOM-GSBdD NC)

Monsieur le Commissaire en chef de première
classe **Henri-Olivier Duron** - Directeur de la
Direction du Commissariat

Direction du Commissariat d'outre-mer et Groupement de Soutien de la Base de Défense de Nouvelle-Calédonie (DICOM-GSBdD NC)

La DICOM-GSBdD NC est un organisme interarmées subordonné au général commandant les Forces armées en Nouvelle-Calédonie (FANC), relevant du service du commissariat des armées (SCA), qui assure les missions d'administration générale et de soutiens communs (AGSC) au profit des formations et organismes du ministère des Armées et des Anciens combattants, du personnel civil et militaire et des familles.

Elle est chargée de missions de soutien administratif, financier et logistique des FANC.

Le directeur est pouvoir adjudicateur de droit commun et ordonnateur secondaire. A ce titre, la DICOM-GSBdD NC dispose :

Bureau Achats

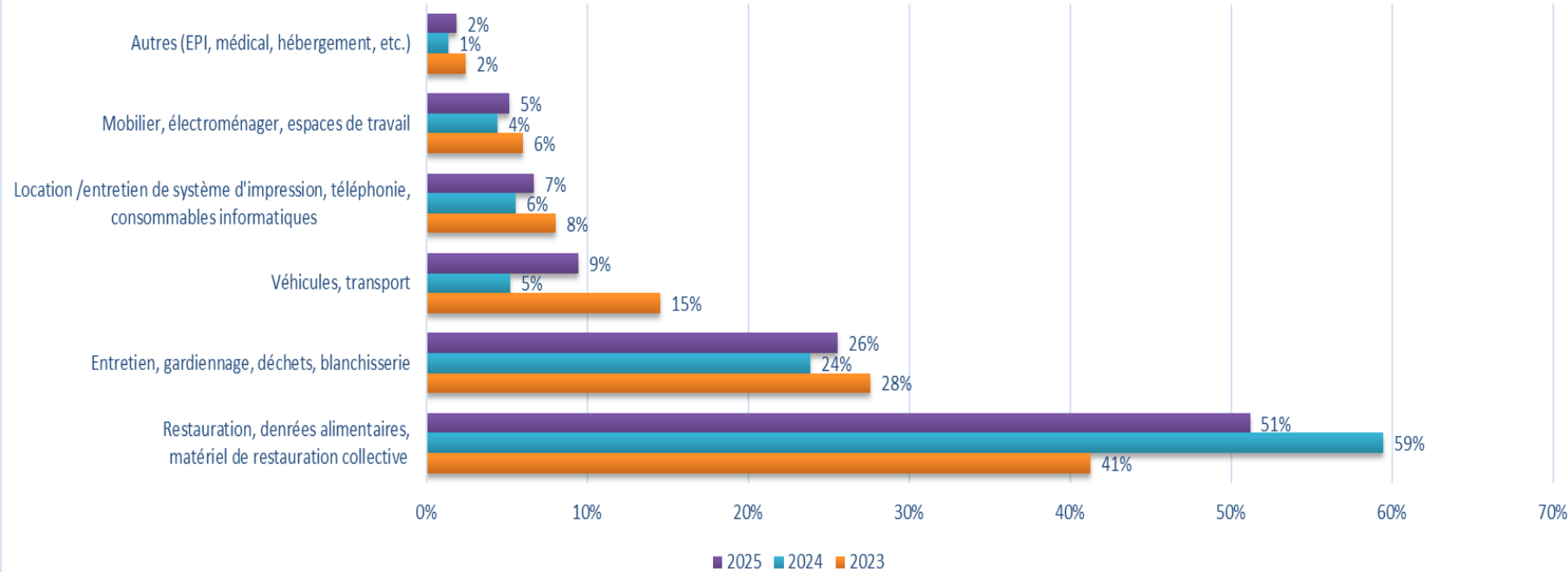
- Procédure d'achats, marchés
- Sourcing
- Contrôle de prestations

Bureau Finances

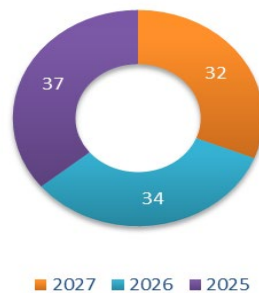
- Service exécutant: paiement des factures, acompte, avance
- Régie/Trésorerie/Carte d'achats

Les principaux domaines achats de la DICOM-GSBdD NC

Portefeuille achats par principaux domaines

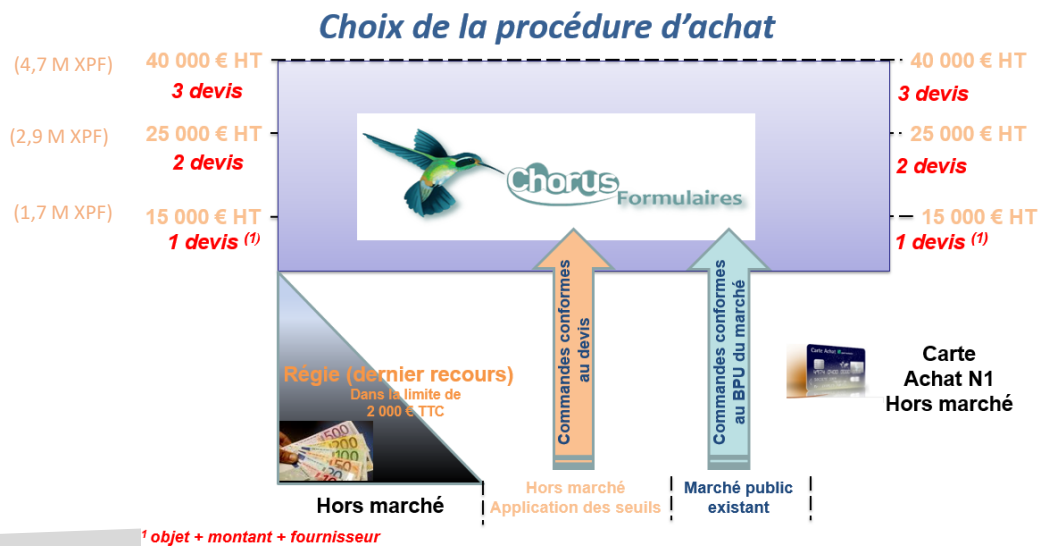


Programmation des publications de lots achats



150 à 180 marchés vivants par an
30 à 40 publications de lots achats
(renouvellement et nouveau marché)

L'accès à la commande publique 1/2



Le calcul des seuils est obligatoire. Il est calculé sur la valeur totale des produits de même nature.

Le code la commande publique « métropole » s'applique pour l'ensemble des marchés de la DICOM

L'accès à la commande publique 2/2

Appui à la commande publique de la DICOM NC

Sourcing / Benchmark

Publication sur la voix du caillou

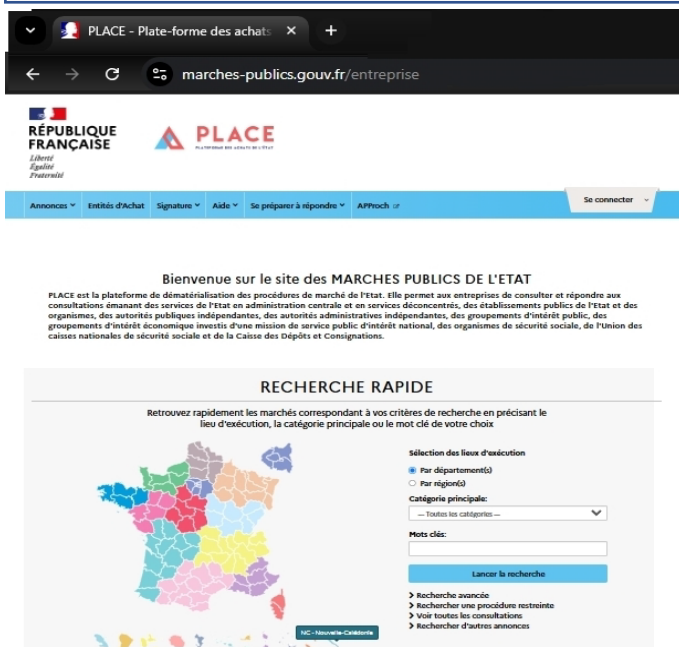
Publication Plateforme des achats de l'Etat (PLACE)

<https://www.marches-publics.gouv.fr>

Mise en œuvre des dispositions de la commande publique : acompte / avance (marché > à 50 000 € HT (5,9 M XPF))

Accompagnement des sociétés dans la phase de consultation

Délai de paiement du service exécutant de 9 à 11 jours



The screenshot shows the PLACE website interface. At the top, there is a navigation bar with the French Republic logo and the text 'PLACE - Plate-forme des achats'. Below this is a search bar with the URL 'marches-publics.gouv.fr/entreprise'. The main content area features a welcome message: 'Bienvenue sur le site des MARCHES PUBLICS DE L'ETAT'. Below the welcome message is a 'RECHERCHE RAPIDE' section with a map of France and search filters. The filters include 'Sélection des lieux d'exécution' (Par département(s) or Par région(s)), 'Catégorie principale' (with a dropdown menu), and 'Mots clés'. There is a 'Lancer la recherche' button and a list of search options: 'Recherche avancée', 'Rechercher une procédure restreinte', 'Voir toutes les consultations', and 'Rechercher d'autres annonces'.

Le dossier de consultation entreprise DCE



• CCTP (le Cahier des
Clauses Techniques
Particulières)

Descriptif technique

• CCAP (Cahier des Clauses
Administratives Particulières)

Conditions d'exécution
du marché

Matérialise l'engagement de
chacun sur l'objet et le prix

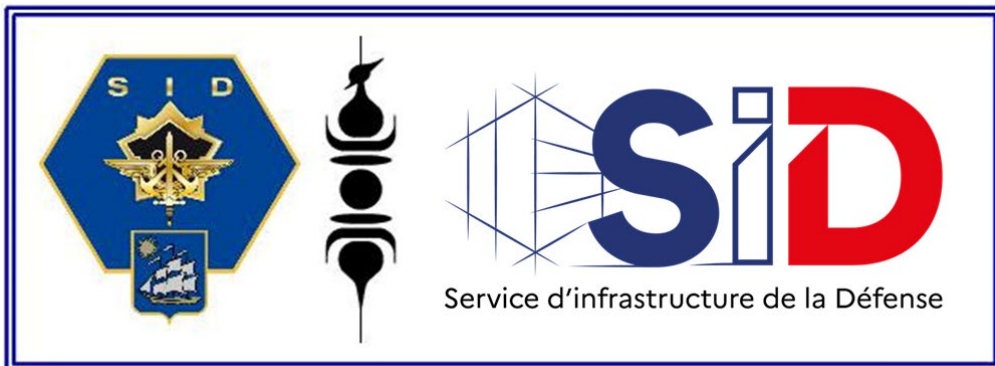
• ATTR1 : Acte d'engagement
européen et ses annexes

« Règle du jeu » de la
consultation

• RC : Règlement de la
Consultation

Toute demande de renseignements complémentaires peut être adressée à
l'adresse suivante: dicom-nc.ach.fct@intradef.gouv.fr

Monsieur l'Ingénieur en chef de première classe **Dominique Lancien** - Directeur de la Direction des Infrastructures de la Défense (DID) de Nouméa des FANC





1 PRÉSENTATION DE LA DID

2 PLAN DE CHARGE

3 SECTION ACHATS INFRASTRUCTURE

4 SECTION EXÉCUTION DE LA DÉPENSE

5 POINT DIVERS

1 Le choix d'un maillage de proximité

La Défense



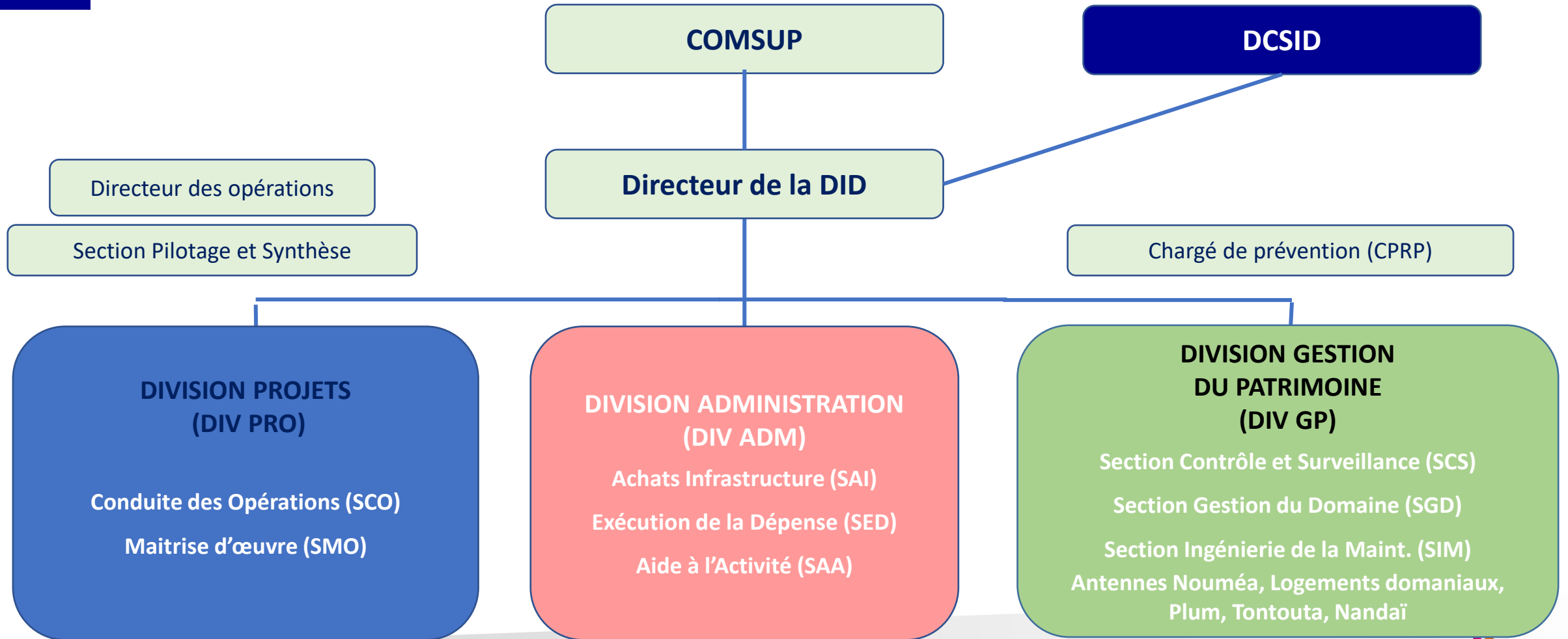
1 Le choix d'un maillage de proximité



9 DID

En OPEX : Roumanie,
Liban, Jordanie, Tchad,
Niger, Mali, Burkina Faso.

1 Organisation



1 Les principales missions de la DID de Nouméa

- ❑ Assister et conseiller le COMSUP et les unités en matière d'Infrastructure ;
- ❑ Assurer la **maintenance et l'entretien**, la **gestion domaniale** et la **surveillance** du patrimoine immobilier des FANC ;
- ❑ Réaliser les **opérations d'investissement** des FANC, *mais aussi au profit de la Gendarmerie nationale ;*
- ❑ **Contractualiser & exécuter administrativement et budgétairement les marchés ;**
- ❑ Assurer les prérogatives de **réfèrent énergie** d'Infrastructure de la BdD NCL ;
- ❑ **Piloter les dossiers environnementaux et les installations classées.**

1 Chiffres clés de la DID de Nouméa



22 immeubles

140 000 m² de terrain

411 logements domaniaux

64 000 m²

de surface utile bâtie active



5 Mds FCP
de crédits investis en 2024

+ 3 000 dépannages par an
50% résolus en moins d'une semaine.



plus de **1 000** marchés ou
actes d'achats notifiés/an

Avec plus de **250** entreprises

2 Plan de charge 2024 – 2025 - 2026

Type de prestation	Intitulé de l'opération / Marché	Localisation	Emprise	Détails	Fourchette de coûts (en MCFP)		
					2024	2025	2026
TRX	Rénovation des réseaux téléphoniques	Nouméa	Pointe de l'artillerie	VRD	60 - 120		
TRX	Réhabilitation bât 056	Nouméa	Base navale	SO	120 - 600		
MOP	Construction de 6 villas	Plum	Résidence Amiral Courbet	TCE	< 60		
TRX	Réhabilitation bât 025	Plum	Résidence Amiral Courbet	SO	60 - 120		
CCAEM	Construction d'un ensemble alimentation loisirs (EAL)	Nouméa	Pointe de l'artillerie	TCE	200 - 1 800		
TRX	Construction des infrastructures d'accueil d'aéronefs	La Tontouta	BA 186	TCE	60 - 120		
TRX	Réhabilitation du cantonnement de la gendarmerie mobile	La Tontouta	BA 186	SO	120 - 600		
TRX	Création crèche SMA "Ilôt Rêve" - IGESA	Nouméa	Pointe de l'artillerie	TCE	120 - 600		
TRX	Création d'un support d'antenne satellite - ARES inc 0	La Tontouta	BA 186	GO/VRD	120 - 600		
TRX	BCC Moselle Bât. 0001 et 0002 Réfection toitures et rénovation	Nouméa	Pointe de l'artillerie	SO	60 - 120		
TRX	Mises aux normes HTA	La Tontouta	BA 186	VRD/Elec.	120 - 600		
TRX	Réfection bâtiments 140 lits	Plum	RIMaP	SO	120 - 600		
TRX	Mise à niveau de la distribution électrique du camp	Bourail	Casernement de Nandai	VRD/Elec.	60 - 120		

2 Plan de charge 2024 – 2025 - 2026

Type de prestation	Intitulé de l'opération / Marché	Localisation	Emprise	Détails	Fourchette de coûts (en MCFP)		
					2024	2025	2026
TRX	Rénovation des bains militaires	Nouméa	Quartier Gribeauval	SO		60 - 120	
TRX	Mises aux normes réseaux EU et elec BT	Nouméa	Base navale	SO/Elec.		60 - 120	
TRX	Montée en puissance du CINC	Plum	Site vieux lapin	TCE		60 - 120	
TRX	Rénovation des bâtiments ateliers 009 et 010	Nouméa	Base navale	TCE		60 - 120	
TRX	Construction de 6 villas	Plum	Résidence Amiral Courbet	TCE		120 - 600	
TRX	Réhabilitation bât 035	Nouméa	Base navale	SO		60 - 120	
TRX	Réhabilitation du cantonnement de la gendarmerie mobile	La Tontouta	BA 186	SO		120 - 600	
TRX	Déménagement répartiteur général et antenne FH DIRISI	La Tontouta	BA 186	TCE		60 - 120	
TRX	Réhabilitation bâtiment 0002	Nouméa	Jardins Militaires	SO		120 - 600	
TRX	Réfection du PC protection	Nouméa	Ouen Toro	SO + sûreté		60 - 120	
TRX	Aires aéronautiques supplémentaires	La Tontouta	BA 186	VRD		120 - 600	
MOP	BCC 30 PLACES	Nouméa	Nouméa	PI		< 60	

3,6 Mds FCP

Prévus en crédits investissement 2025

2 Plan de charge 2024 – 2025 - 2026

Type de prestation	Intitulé de l'opération / Marché	Localisation	Emprise	Détails	Fourchette de coûts (en MCFP)		
					2024	2025	2026
TRX	Réfection couverture bâtiment 013	La Tontouta	BA 186	Couverture			60 - 120
TRX	Réaménagement et sécurisation de l'accès	Nouméa	Base navale	SO + sûreté			120 - 600
TRX	Adaptation darse manoeuvre pour nouvelle batellerie	Nouméa	Base navale	Tx maritimes			120 - 600
TRX	Construction d'un passage à gué sur la rivière des Pirogues	Plum	RIMAP	VRD			60 - 120
TRX	Atelier de maintenance et zone de stockage VL, PL et blindés	Bourail	Camp de Nandaï	TCE			120 - 600
TRX	Création d'une aire de stationnement pour véhicules pétroliers	La Tontouta	BA 186	TP			120 - 600
TRX	Sécurisation	Nouméa	Alleyron	SO + sûreté			60 - 120
MOP	Création d'un espace de stockage pour équipements FELIN	Plum	RIMAP	PI			< 60
TRX	Réhabilitation bâtiment 0003	Nouméa	Jardins Militaires	TCE			120 - 600
TRX	BCC 30 PLACES	Nouméa	Nouméa	TCE			120 - 600
MOP	BCC 20 PLACES	La Tontouta	BA 186	PI			< 60

2 Plan de charge 2024 – 2025 - 2026

Type de prestation	Intitulé de l'opération / Marché	Localisation	Emprise	Détails	Date de procédure envisagée		
					2024	2025	2026
TX	ACBC Plomberie		Allotissement géographique - FANC - NC		X		
MAINT / TX	ACBC CLIM FOP		Allotissement géographique - FANC - NC		X		
MAINT / TX	ACBC HTBT (GE / Convertisseurs)		Allotissement géographique - FANC - NC		X		
MAINT / TX	ACBC PORTES ET PORTAILS		Allotissement géographique - FANC - NC		X		
TX	ACBC ASSAINISSEMENT		Allotissement géographique - FANC - NC		X		
MAINT	ACBC EAU (compresseurs, piscine)		Allotissement géographique - FANC - NC		X		
TX	ACBC PEINTURE		Allotissement géographique - FANC - NC		X		
MAINT	ACBC LEVAGE		Allotissement géographique - FANC - NC		X		

2 Plan de charge 2024 – 2025 - 2026

Type de prestation	Intitulé de l'opération / Marché	Localisation	Emprise	Détails	Date de procédure envisagée		
					2024	2025	2026
MAINT / TX	ACBC CADIVS		Allotissement géographique - FANC - NC		X		
MAINT / TX	ACBC SSI		Allotissement géographique - FANC - NC		X		
MAINT / TX	ACBC CVPO		Allotissement géographique - FANC - NC		X		
TX	ACBC GROS ŒUVRE		Allotissement géographique - FANC - NC		X		
TX	ACBC VRD		Allotissement géographique - FANC - NC		X		
TX	ACBC COUVERTURE / CHARPENTE		Allotissement géographique - FANC - NC		X		
TX	ACBC MENUISERIE		Allotissement géographique - FANC - NC		X		
MAINT / TX	ACBC XYLOPHAGE		Allotissement géographique - FANC - NC		X		
PI	ACBC TOPO		Allotissement géographique - FANC - NC		X		
PI	ACBC GEOTECHNIQUE		Allotissement géographique - FANC - NC		X		
PI	ACBC DIAG Amiante - plomb		Allotissement géographique - FANC - NC		X		
PI	ACBC CSS		Allotissement géographique - FANC - NC		X		
PI	ACBC BCT		Allotissement géographique - FANC - NC		X		
MAINT / TX	SOS DEPANNAGE NANDAI		NANDAI - NC		X		

2 Plan de charge 2027 - 2031

Projection conforme à la trajectoire LPM et ses ajustements annuels

18,5 MdCFP jusqu'en 2031.

Projection comprenant :

- les investissements envisagés liés aux programmes d'armement
- Les investissements connexes à ses programmes
- Les investissements liés aux forces en présence (nouveaux matériels, entraînement, logements, ...)

3 Points particuliers d'attention

■ REMARQUES GENERALES :

- Favoriser les échanges et la remise des plis de façon dématérialisée ;
- Eviter d'attendre le dernier jour pour la remise des plis.

■ REPONDRE CORRECTEMENT A UNE CONSULTATION :

- Bien analyser l'avis d'appel public à la concurrence (AAPC) et le règlement de consultation (RC) ;
- Bien cadrer la rédaction des documents de proposition : pour ce faire, il est crucial de bien analyser le Dossier de Consultation des Entreprises (DCE).

- PUBLICITE : PLACE <https://www.marches-publics.gouv.fr/entreprise> + Actu NC - Voix du Caillou le jeudi.

3 Points particuliers d'attention

■ OFFRE AVEC SOUS TRAITANCE - Principes :

- Il est interdit de sous-traiter 100 % du marché ;
- Le candidat doit indiquer dans sa réponse s'il compte avoir recours à la sous-traitance ;
- Une demande d'agrément doit être effectuée pour chacun des sous-traitants, sous forme d'un DC4, et doit avoir été accepté par l'acheteur public avant le début d'exécution des prestations.

Conditions de paiement : paiement direct par l'administration quand le montant des travaux/prestations sous traitées > à 10% du montant du marché.

Paiement indirect : UNE CAUTION BANCAIRE doit être fournie (à hauteur du montant des prestations sous-traitées).

NB : la candidature est analysée avec l'ensemble des compétences du candidat, sous-traitants y compris d'où l'importance de dossiers complets.

4 Règles de traitement des créances

Prérequis :

La facturation s'établit après réalisation des travaux commandés

Délai Global de Paiement de 30j répartis ainsi : 7j (DID) + 3j (DICOM) + 20j (DFiP NC)

Facturation :

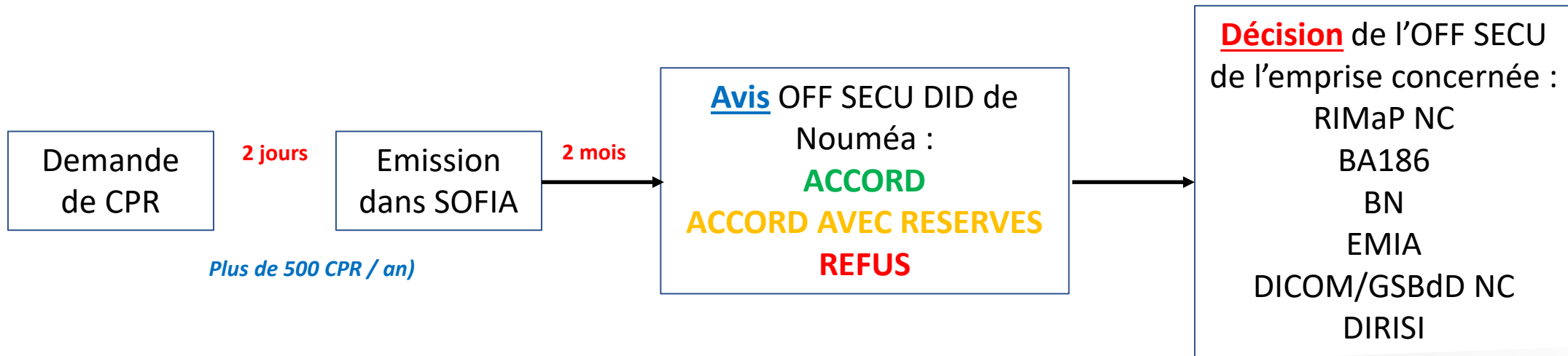
Format dématérialisé déposé sur le portail internet « Chorus-Pro », à privilégier.

Les informations obligatoirement présentes : La date de la facture, Le numéro d'identification unique, la raison sociale, le RIDET, La forme juridique de l'entreprise (SA, SARL, EURL,), Les coordonnées bancaires, Les montants HT et TTC, Le taux de TGC appliqué et son montant, Code service exécutant (SE) : **D041170986** (code unique), N° d'engagement juridique (EJ) : code à 10 chiffres, Référence de l'acte contractuel complétée le cas échéant par la référence de la fraction de marché concernée (tranches), copie de la première page du MAPA ou du bon de commande portant la date, le cachet et la signature de l'entreprise, accompagnée du devis.

⇒ Assistance directe ou ateliers de sensibilisation et de présentation

5 Demandes de contrôles primaires (CPR)

- Une demande de CPR par personne susceptible d'intervenir sur le ou les emprises concernées dans le cadre du marché doit obligatoirement être complétée sous format numérique ([pdf non verrouillé + scan de la pièce d'identité sur clé USB](#)) :
- ❖ à remettre lors de la phase de remise des offres ;
 - ❖ à remettre en cours de marché pour **chaque nouvelle** personne susceptible d'intervenir sur le ou les emprises concernées.



4 Règles de traitement des créances

- Le directeur : IC1MI Dominique LANCIEN : dominique.lancien@intradef.gouv.fr
- Pour contacter la section Achats Infrastructure de la DID NMA :
did-noumea-sai.cds.fct@intradef.gouv.fr (boite fonctionnelle)
Téléphone : (687) 29.27.55
- Pour déposer vos factures :
Une adresse unique (<https://chorus-pro.gouv.fr>) accessible depuis tout ordinateur connecté à internet ;
- Pour contacter la section exécution de la dépense de la DID NMA:
did-noumea-scm.cds.fct@intradef.gouv.fr (boite fonctionnelle)
Téléphone : (687) 29.28.87

Le Lieutenant-Colonel **David Barroso Yelmo** -
Directeur de la Direction Interarmées des réseaux
d'infrastructure et des systèmes de communication
de Nouméa des FANC





MINISTÈRE DES ARMÉES

*Liberté
Égalité
Fraternité*



DIRISI

Nouméa

Unir nos forces

**RDV de l'économie :
Domaine de l'informatique et des communications**

**Direction interarmées
des réseaux d'infrastructure
et des systèmes d'information**

L'opérateur SIC du ministère des Armées avec



7 000

Personnels
40% Personnels civils
60% Personnels militaires

530 000

Interventions par an pour installer,
assister et dépanner, 24/7

1 400

Emprises géographiques
soutenues

Le 2^e intranet* au niveau européen avec



200 000

Postes de travail gérés
sur le réseau DR

15 000

Postes de travail gérés
sur les réseaux classifiés

320 000

Comptes messageries
gérés

L'acheteur du numérique pour les armées avec



1 milliard d'€

D'acquisitions numériques
annuelles au profit du ministère

600

Marchés actifs
et 70 marchés notifiés par an

20

Projets d'innovations,
dont 11 start-ups d'Etat

*1^{er} intranet européen : réseau bancaire allemand

Périmètre et organisation



Pour soutenir les forces opérationnelles sur l'ensemble du globe, la DIRISI a construit une organisation cohérente pour un appui SIC de proximité



5 DIRISI à l'étranger 5 DIRISI en outre-mer



Activités sur la période 2025 - 2026

INVESTISSEMENT dans l'économie locale à hauteur de 95% du PIOM / an (250 – 350 MXPF / an) (70% Achat et 25% Abonnement)

DOMAINES D'ACHAT :

- Location de liaisons réseaux et téléphoniques (50 – 70 MXPF / an) ;
- Réseaux de communication filaires, sans fil (WIFI, LIFI, LTE...), hertziens (150 – 200 MXPF / an) ; *(adossement fort à l'infrastructure)*
- Maintien en Condition Opérationnelle des systèmes de communication (HF, SAT...) (10 – 20 MXPF / an) ;
- Matériel informatique pour PC et serveurs (15 – 25 MXPF / an) ;
- Outillage spécialisé (3 – 6 MXPF / an) ;

PRESTATIONS RECHERCHÉES :

- Conseil et expertise dans le domaine cyber (5 – 10 MXPF / an) ;
- Formations SIC avancées (10 – 20 MXPF / an) ;
- Expertise/installation/soutien dans le domaine de protection : vidéo-surveillance, contrôle d'accès et détection d'intrusion ; *(exigences Défense)*
- Etude de transfert vers des compétences locales de prestations réalisées à l'aide de marchés métropolitains : HF, SAT...

MARCHÉS À VENIR :

- **en 2025 : MAINTENANCE DES FAISCEAUX HERTZIENS DES FORCES ARMÉES DE NOUVELLE-CALÉDONIE** : MCO préventif et curatif, MCS et formation des personnels. Investissement annuel : 5 – 8 MXPF.
- **en 2026 : Fourniture d'une liaison spécialisée internationale à haut débit (FON OME)**. Investissement annuel : 50 – 75 MXPF.

Le Capitaine de Frégate **Philippe Clad** – Directeur de l'antenne du Service de Soutien de la Flotte (SSF) en Nouvelle-Calédonie

Marine nationale
Direction du service de soutien de la flotte de Brest
Antenne SSF NC




**MINISTÈRE
DES ARMÉES
ET DES ANCIENS
COMBATTANTS**
*Liberté
Égalité
Fraternité*



RDV de l'Eco – CCI NC / FANC – SSF (Marine nationale)

7 novembre 2024



RDV de l'Eco – CCI NC / FANC & Marine nationale (SSF)

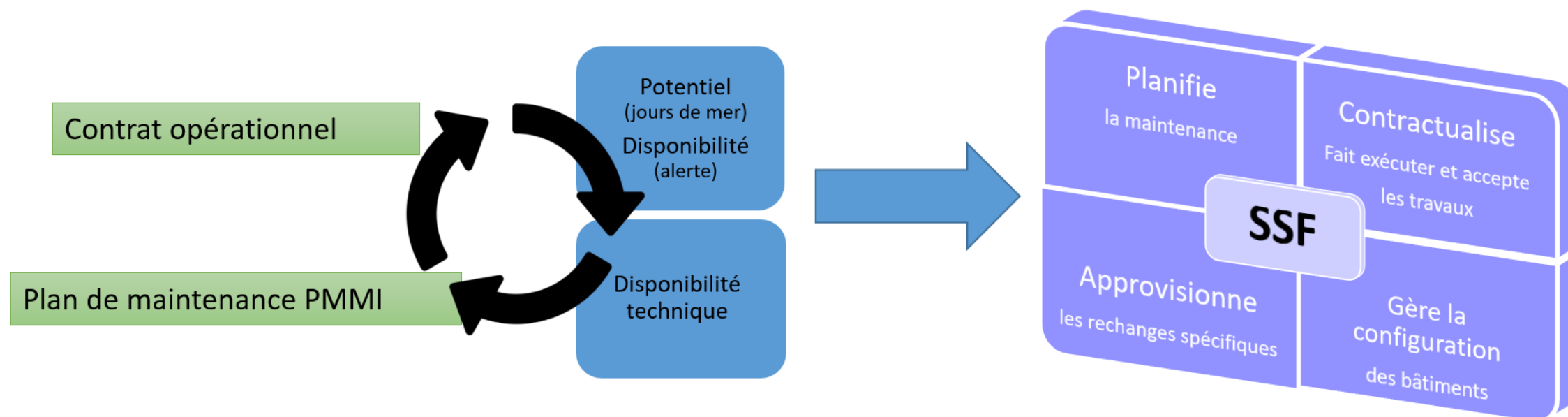
- 1. Le Service de soutien de la flotte (SSF)**
- 2. Activité en Nouvelle-Calédonie**
- 3. Spécificités locales, perspectives et opportunités**
- 4. Questions / réponses**

1. Le Service de soutien de la flotte

Sous l'autorité du chef d'état-major de la Marine, le SSF est maître d'ouvrage délégué du maintien en condition opérationnelle (MCO) du matériel naval de la Marine nationale et des autres armées.

Les actions du MCO doivent aboutir à :

- à maintenir les meilleurs niveaux de **disponibilité** et de **performance** technique des **unités**,
- **dans le respect des délais** fixés
- tout en conservant la **maîtrise des coûts**.



+ gestionnaire de biens (patrimonial)

1. Le Service de soutien de la flotte

Spécificités du MCO naval :

- 450 navires
- âge moyen de la flotte : 21,7 ans (de 2 à 52 ans en NC)
- hétérogénéité des navires : > 30 « classes » différentes (9 en NC), flotte en renouvellement
- besoin d'infrastructures lourdes et adaptées (quais, bassins/cales, grues,...)
- structuré par le fait nucléaire (hors/moins outremer)

Environnement du SSF :

Implantations / RH :



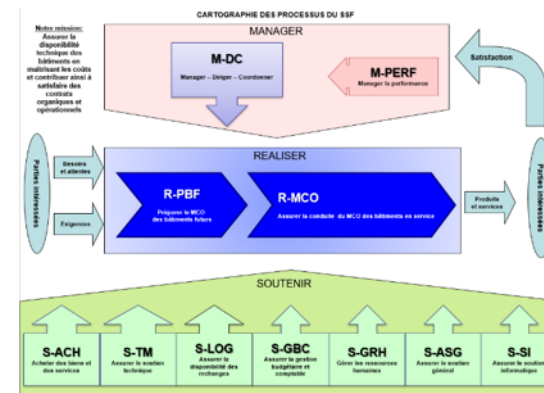
880 personnes réparties en métropole et outre-mer

- DCSSF : 50
- DSSF Brest : 363 (hors antennes)
- DSSF Toulon : 405
- Antennes :
Cherbourg : 9
Outre mer: 53 (12 en NC)

80 réservistes opérationnels



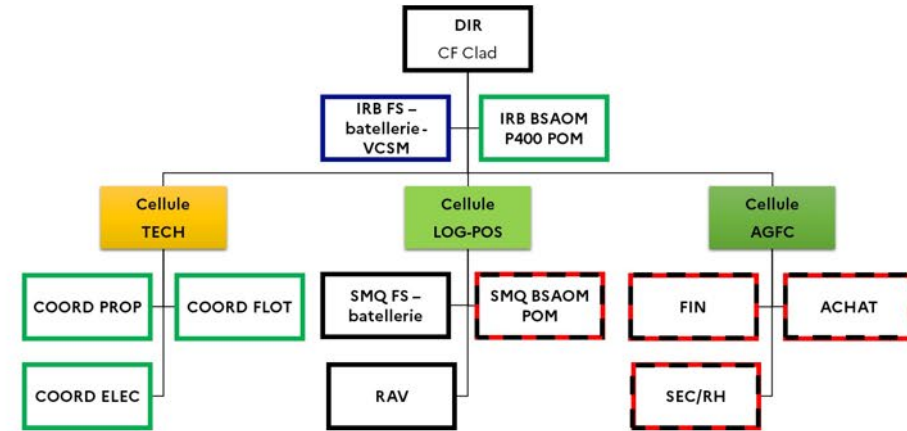
Fonctionnement par projet et par domaine Organisation selon processus qualité (ISO 9001)



2. Activité en Nouvelle-Calédonie

Antenne SSF en Nouvelle-Calédonie
implantée dans base navale Chaleix

12 personnes



Navires soutenus

IRB BSAOM/POM
/P400



2024

BSAOM d'Entrecasteaux



POM Auguste Bénébig

IRB
FS/VCSM/Batellerie



FS Vendémiaire



VCSM Dumbéa



Plate OLI



VLI Alphée



CHA 36



CTM 22



RP10 Le Pétrel
L'Albatros



Vedette Marsouin

2. Activité en Nouvelle-Calédonie



Organisation :

La maîtrise d'ouvrage

(+PA et GLB)

Les maîtrises d'œuvre industrielles et étatiques (BNN/AMSO)

Arrêts techniques (AT) et maintenance sur aléas

1^{er} acteur du MCO : l'équipage

Exploitation / Maintenance continue /

Chef organisme



Métiers : mécanique gén./moteur, électricité, électronique, charpentage/tuyautage, hydraulique, automatique, froid, traitement surface (acier/alu/fibre), capacités sous pression, plongée, sécurité incendie, accastillage...

Activité 2024 :

- AT BSAOM D'Entrecasteaux et POM Auguste Bénébig = env. 3 sem./AT + 2 sem hors AT
- AT Intermédiaire FS Vendémiaire = env. 3,5 mois
- AT VCSM Dumbéa + traitement correctif - AT env. 1 sem./autre petit navire
- Matériel de plongée et analyses d'eau douce de toute la flotte

3. Spécificités locales, perspectives et opportunités

Spécificités locales :

- **éloignement des bases arrières** : logistique matérielle et RH
 - **infrastructures en Nouvelle-Calédonie** : aucun moyen de mise au sec étatique, cale de halage de Nouville (limitée à 1000T), terre-plein Nouville avec roule-lèves 40T ou grues compatibles des moyens portuaires
- Délocalisation des AT avec mise au sec FS / BSAOM / POM (>> P400)



- ré
 - tissu industriel local en général de qualité, diversifié et réactif
- mais :

- absence de représentants des équipementiers/maintenanciers pour les systèmes d'armes
- peu de « maîtres d'œuvre d'ensemble » ou coordonnateur de chantier de bout en bout dans le domaine de la maintenance naval (usage / pas de besoin)
- peu de filières de retraitement / recyclage de déchets

3. Spécificités locales, perspectives et opportunités

Perspectives :

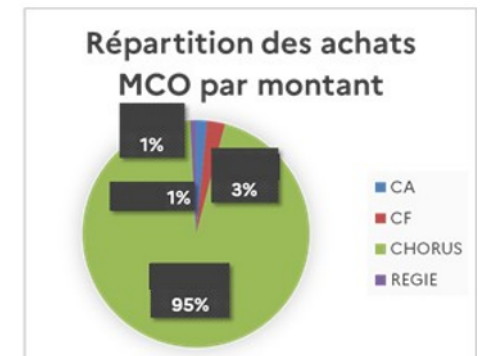
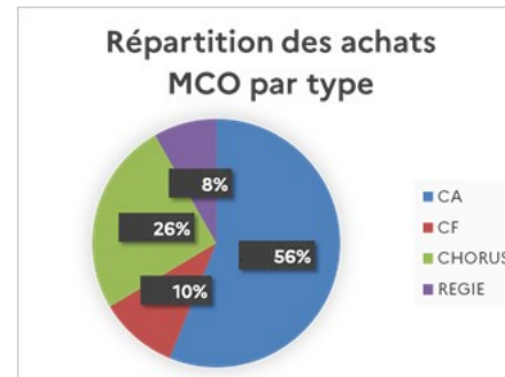
- poursuite du renouvellement de la flotte horizon 2025 : EDA-S *Sabre*, 2^{ème} patrouilleur outremer
- déconstruction des 2 patrouilleurs P400 en Nouvelle-Calédonie (appel à candidatures sur PLACE) dans une installation sous autorisation ICPE dédiée
- projet de marché « multispécialités » pour maîtrise d'œuvre d'ensemble du MCO de la batellerie de la base navale (horizon S2 / 2025) dont traitement de surface (sourcing effectué)



3. Spécificités locales, perspectives et opportunités

Opportunités :

- **Charge :**
 - renouvellement de marchés de MCO, arrivée des nouveaux navires
 - métier de la maîtrise d'œuvre d'ensemble/coordination dans le domaine naval
- **Diversification / ouverture / innovation :**
 - contournement des opérations à empreinte logistique élevée
 - rapprochement gouvernement NC avec cluster System Factory (partenaire CMNC)
 - innovation (SSF promoteur pour MCO naval) avec destination potentiellement duale
 - potentialité de relais de certains équipementiers/maintenanciers de l'hexagone
 - retraitement et valorisation des déchets (accroissement des initiatives existantes)
- **Outils pour accélération des échanges**
 - appropriation des outils PLACE et Chorus
 - dématérialisation (signature électronique)
- **Sélectivité technique** également sur qualité des devis et livrables (C/R intervention)



4. Questions / Réponses



ssf-nouvelle-caledonie.contact.fct@def.gouv.fr



MERCI DE VOTRE ATTENTION

